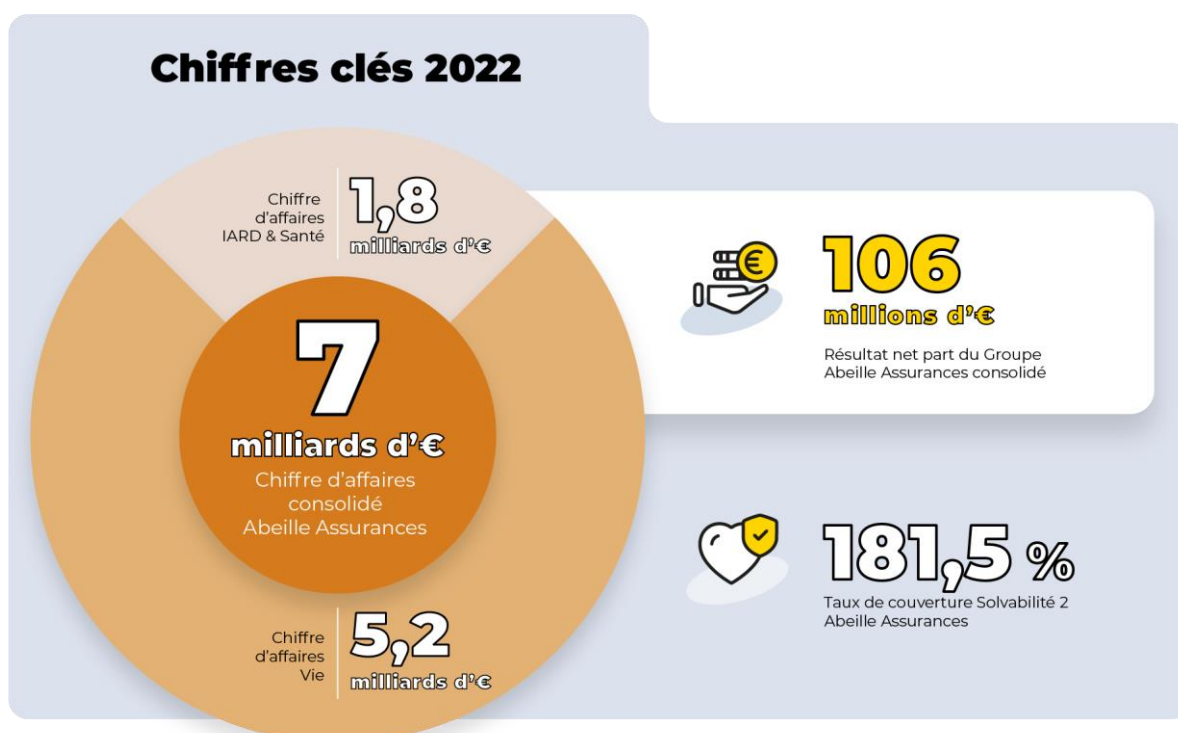


Abeille Assurances : En 2022, une intégration réussie au sein d'Aéma Groupe et de solides performances commerciales

Bois Colombes, le 13 avril 2023

18 mois après son acquisition par Aéma Groupe, 4ème acteur de l'assurance en France, Abeille Assurances délivre avec succès la première partie de sa feuille de route, dans un environnement externe adverse, qui touche l'ensemble du marché, marqué notamment par une forte recrudescence d'événements climatiques exceptionnels, l'impact de la guerre en Ukraine, la volatilité des marchés financiers et le retour de l'inflation.



Le chiffre d'affaires total consolidé Abeille Assurances s'établit à 7 milliards¹ d'euros en 2022 avec 5,2 milliards (71%) en Vie et environ 1,8 milliards (29%) en Iard & Santé.

Dans un environnement global en forte évolution, **le modèle diversifié d'Abeille Assurances, multi-marques, multi-métiers, multi-réseaux a prouvé sa résilience** avec **un ratio de solvabilité de 181,5% en 2022** (contre 155% en 2021) et **un résultat net consolidé de 106 millions d'euros** (contre - 43 millions en 2021).

¹ Chiffre d'affaires activités assurantielles, hors gestion d'actifs

➤ **Le portefeuille Vie quasi-stable dans un contexte d'attrition du marché**

En 2022, en Epargne, Abeille Assurances a enregistré des **performances commerciales très satisfaisantes**. Le montant de la collecte s'établit à **3,9 milliards d'euros** à fin décembre 2022, soit une évolution de +3,3% par rapport à 2021. Le taux de collecte orientée vers les UC (unités de compte) se situe désormais à 56,4%, toujours en progression par rapport au marché (40% en 2022).

En cumulé sur l'épargne-retraite, Abeille Assurances, qui s'appuie sur différents réseaux de distribution (agents généraux, courtage, les filiales de distribution : UFF, Epargne Actuelle, VIP Conseils et Sacaf), **résiste mieux que le marché** avec une baisse de la collecte de -1,3% contre -3% pour le marché.

Au global, le chiffre d'affaires de l'activité Vie (épargne, retraite, prévoyance) est quasi stable à **5,2 milliards d'euros**.

Abeille Assurances a également **renforcé en 2022 ses relations partenariales avec l'AFER** (Association Française d'Épargne et de Retraite), 754 000 adhérents et 55 milliards d'euros d'encours afin d'apporter aux adhérents de l'association une offre simple et de qualité.

En septembre 2022, **Abeille Vie est par ailleurs devenue émettrice sur les marchés financiers avec une émission d'obligations subordonnées « sustainable »** pour un **total de 500 millions d'euros**. Le Groupe Aéma s'est engagé à investir l'intégralité de ce montant dans des actifs durables, en particulier dans la construction ou l'acquisition d'immeuble à haute qualité énergétique, des infrastructures d'énergies renouvelables (solaires ou éoliennes) ou des logements sociaux.

➤ **L'activité Iard & Santé enregistre un chiffre d'affaires en croissance**

Sur ce segment, Abeille Assurances a réalisé un **chiffre d'affaires en croissance de 5%** principalement soutenue par le dynamisme des agents généraux avec +7,5% de primes émises pour ce réseau, notamment dans le cadre de leur activité auprès des professionnels et des entreprises. Avec une croissance nette du nombre de contrats, Abeille Iard & Santé couvre **plus de 2,5 millions de contrats** à fin décembre 2022.

Cette performance commerciale reste toutefois impactée par une importante charge sinistre liée notamment aux nombreux épisodes orageux et de grêle enregistrés au printemps 2022. A eux seuls, ces événements climatiques ont représenté un montant de sinistres de plus de 120 millions d'euros bruts pour Abeille Assurances, soit près de 40 % de l'ensemble de la sinistralité climatique de l'année (293 M€ en 2022 versus 172 M€ en 2021). Pour le marché de l'assurance française, ces épisodes du printemps représentent une charge sinistre climatique de plus de 4,4 milliards d'euros.

➤ En 2022, Abeille a pleinement engagé et réussi sa transformation

Moins de dix-huit mois auront été nécessaires **pour séparer les activités d'ex-Aviva France, devenue depuis Abeille Assurances, de son ancien actionnaire et les intégrer au sein du groupe Aéma**. Ce chantier gigantesque a notamment impliqué, outre les projets informatiques et l'internalisation de différentes fonctions supports, la reconstruction des programmes de réassurance et la refonte intégrale des processus et applicatifs, tout en adoptant un pilotage aux normes techniques et comptables françaises.

Cette période a également été celle de la renaissance de **la marque Abeille Assurances** créée initialement en 1856 pour protéger les agriculteurs contre le risque de grêle, avec « l'Abeille Bourguignonne ». A travers une nouvelle identité de marque et plusieurs campagnes de communication autour de la signature « *Donner des ailes à votre avenir* », qui ont généré près de 1,3 milliard de contacts, la notoriété globale d'Abeille Assurances a bondi de 15,4 points à fin décembre 2022, soit la plus forte augmentation du secteur de l'assurance. La nouvelle marque a été adoptée avec fierté et enthousiasme par les salariés et par les intermédiaires, avec une campagne de communication largement relayée par les agents généraux dans les territoires.



« Abeille Assurances est une renaissance. C'est autour de son comité de direction et de cette nouvelle marque que l'ensemble de l'entreprise réalise un travail de transformation. Au-delà d'un environnement externe adverse Abeille Assurances a réalisé en 2022 de belles performances commerciales saluant ainsi l'implication de l'ensemble des parties prenantes. »

Jean-Philippe Dogneton – Président du Conseil d'Administration Abeille Assurances.



Dans ce contexte de transformation majeure, Abeille Assurances a adopté en 2022 sa raison d'être.

Après un processus de consultation de l'ensemble de ses parties prenantes, le Conseil d'Administration a validé en décembre dernier la raison d'être d'Abeille Assurances :

« **Assureur**, nous **protégeons** nos clients face à l'imprévu et nous les **accompagnons** dans la réalisation de leurs projets tout au long de la vie.

Investisseur, avec l'épargne qui nous est confiée, nous **contribuons** au développement économique et social dans les territoires et nous **agissons** pour construire ensemble une société responsable et durable. »

En rappelant ainsi les engagements essentiels des compagnies qui exercent leur activité sous la marque Abeille Assurances, la compagnie souhaite souligner le caractère essentiel de son activité qui permet à ses clients, particuliers et professionnels, d'envisager l'avenir avec confiance et dans un horizon de temps long.

Comme preuve de ses engagements, Abeille Assurances a également dévoilé en décembre 2022 sa nouvelle politique d'investissement afin d'intégrer la **préservation du climat et de la biodiversité** dans sa gestion financière. Dans un premier temps, l'assureur a décidé de focaliser son action sur l'huile de palme en raison du déboisement massif engendré par sa culture et des conséquences de ce déboisement sur la

faune, la flore, l'activité et les modes de vie des populations autochtones. Ces exclusions relatives à l'huile de palme s'appliquent à son portefeuille d'investissement depuis le 1er janvier 2023.



« Ces travaux d'installation de la nouvelle marque et de transformation complète de la Compagnie pour redevenir un assureur de premier plan en France ont été réalisés dans les délais initialement envisagés (à peine 15 mois) grâce à la mobilisation de l'ensemble des collaborateurs et des différentes parties prenantes d'Abeille Assurances. Je tiens à les en remercier très chaleureusement. Aujourd'hui, Abeille Assurances retrouve sa place au sein de l'écosystème assurantiel français, au sein d'Aéma Groupe, groupe majeur de l'Économie Sociale et Solidaire. Nous sommes un acteur engagé et nos actions concrètes en sont la meilleure illustration. C'est une grande fierté pour nous ! »

Philippe Michel Labrosse, Directeur Général Abeille Assurances.



Tout en menant ce chantier de transformation de grande ampleur, **Abeille Assurances a fortement contribué à constituer, au sein d'Aéma Groupe, le 5^e acteur de la gestion d'actifs en France.** En effet, fruit du regroupement des activités du groupe Ofi, **d'Abeille Asset Management, d'Abeille Real Estate Investment Management** et d'Aéma Real Estate Investment Management, ce nouvel ensemble « **OFI Invest** » **gère désormais 182 milliards d'euros d'actifs et entend être un acteur clé pour une finance plus responsable.**

Enfin, parmi les transformations emblématiques de l'année, **Abeille Assurances a également lancé fin 2022 et finalisé en 2023 avec succès, le rachat des actions minoritaires de l'Union Financière de France Banque (UFF)** dans le cadre d'une offre publique d'achat simplifiée suivie d'une offre de retrait obligatoire. UFF est donc désormais sortie de la cote et intégralement détenue par Abeille Assurances et ses filiales. A l'origine, depuis 1968, du métier de conseil en investissement et gestion de patrimoine, l'UFF conseille aujourd'hui 190 000 clients et administre plus de 12,3 milliards d'euros d'actifs. Cette opération devrait faciliter la mise en œuvre du projet stratégique d'UFF qui passe notamment par une modernisation de son système d'information.

Au titre de ses engagements, Abeille Assurances a également maintenu son action et son impact notamment au travers de la **6^{ème} édition de La Fabrique Abeille Assurances qui a récompensé, en décembre 2022,** 15 initiatives entrepreneuriales utiles et innovantes à impact positif sur la société et/ou l'environnement. Les 15 grands gagnants ont pu bénéficier de dons allant de 60 000 euros à 100 000 euros pour lancer leurs activités ou faire grandir leur projet. Enfin, **Abeille Assurances maintient sa politique d'investissement en faveur du financement de l'économie à impact** amorcée depuis plusieurs années à travers le fonds Abeille Impact Investing France, lancé en 2014 et doté de 30 millions d'euros, et le fonds d'amorçage Alliance For Impact Ventures.

Abeille Assurances a donc réalisé en quelques mois de **nombreuses transformations** qui lui permettent d'aborder l'avenir avec optimisme et avec une pleine conscience des enjeux qui se présentent dans un environnement très évolutif.

Dans ce contexte, l'intégration d'Abeille Assurances au sein d'Aéma Groupe constitue un formidable atout avec un partage d'expertises essentiel entre les entités qui composent le Groupe et qui bénéficie à l'ensemble des assurés.

➤ **En 2023, Abeille Assurances réaffirme ses fondamentaux et prépare l'avenir**

Si l'année 2022 a été celle de l'intégration réussie au sein d'Aéma Groupe, l'année 2023 sera une nouvelle étape dans la construction et la transformation d'Abeille Assurances au sein du Groupe.

En 2023, Abeille Assurances s'est fixé 4 objectifs :

- S'inscrire dans **une croissance durable et rentable de son activité dommage** ;
- Maintenir **sa position de force** sur les **activités d'assurance de personnes** en s'adaptant au contexte de marché ;
- **Moderniser** son offre et **renforcer la qualité de service** aux clients en étoffant l'offre de services innovants ;
- **Poursuivre le développement d'Aéma Groupe** avec la mise en œuvre de synergies avec les autres marques du Groupe (Macif, Aésio Mutuelle et OFI Invest).

Tout en menant ces quatre objectifs fondamentaux, Abeille Assurances prépare l'avenir et notamment sa contribution, en tant que marque du Groupe, au plan stratégique Aéma Groupe et à la vision Aéma 2030. Cette contribution passe notamment par la définition du plan stratégique Abeille Assurances pour 2024-2026.

CONTACTS PRESSE

Abeille Assurances

- **Karim Mokrane** - 06 73 77 90 69 - karim.mokrane@abeille-assurance.fr

Agence Convictions

- **Sebastien Perrin de Leusse** - 06 78 97 07 24 - sperrindeleusse@convictions.fr
- **Caroline Sueur** - 06 63 89 31 31 - csueur@convictions.fr
- **Bruno Lorthiois** - 06 78 97 07 24 - blorthiois@convictions.fr

À propos de Abeille Assurances

Compagnie majeure de l'assurance en France forte de 4200 collaborateurs et de 170 ans d'expérience, Abeille Assurances dispose d'une gamme étendue de produits et services d'assurance, de protection, d'épargne et de retraite à destination de plus de 3,1 millions de clients. Abeille Assurances propose ainsi ses produits à travers une approche multicanale adaptée aux besoins des clients : un réseau de distribution implanté sur l'ensemble du territoire français (1000 agents généraux, 1630 courtiers, 90 conseillers Epargne Actuelle), une banque patrimoniale (UFF avec 25 agences en France et près de 1 000 collaborateurs) et une distribution via le canal Direct avec 185 conseillers téléphoniques (dont Eurofil).

Abeille Assurances est par ailleurs le partenaire historique de l'AFER, la première association d'épargnants en France (avec près de 754 000 adhérents).

Plus d'informations sur abeille-assurances.fr